



守り継ぐ

什物

表装

修理

複製

仏画



掛軸・額装・屏風・襖
修復、仏画特注承ります

表装

● 掛軸

新規表装 表装仕立て替え 補修



Before



After



Before



After

【仕立替え工程】 国家資格1級表装技能士による確かな技術



Before



After



別途 複製掛軸制作

《動画》
掛軸製作の
様子はこちら



掛軸製作工程動画



剥し（しみ抜き）

裏打ち 補修 折れ止め補強



加筆補彩 ※ご希望の場合のみ

表装 継ぎ足し 仕上げ



桐箱修理

● 額装

新規額装 表装仕立て替え 補修
掛軸から額装へも



Before



After



● 屏風

新調製作 仕立て替え 補修



Before



After



● 襖

新調 修理貼り替え



Before



After



● 衝立

新調製作 仕立て替え



● 和綴り

経本 過去帳 修理



Before

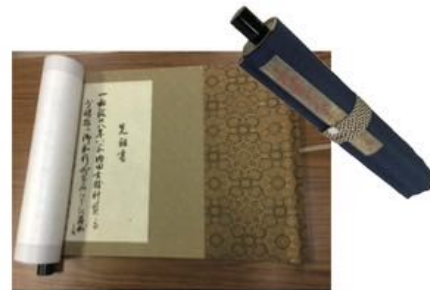


After



● 巻物

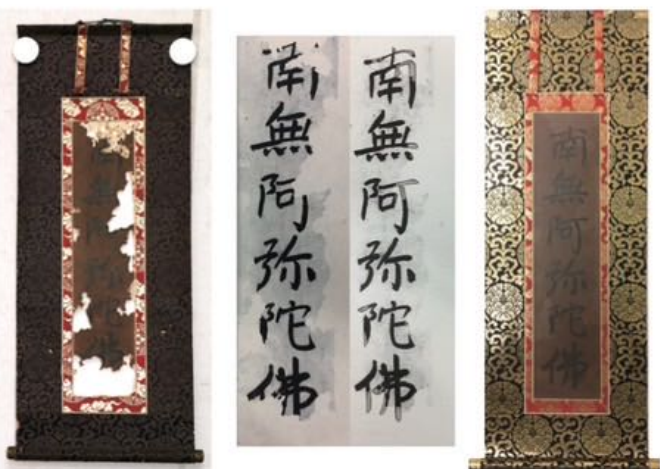
新調製作 仕立て替え



● 加筆 補彩

日本画 仏画絵師による補彩修理

欠損部分の再現手描き加筆補彩



Before >>> After



Before



After



Before >>> After



Before >>> After



● 桐箱

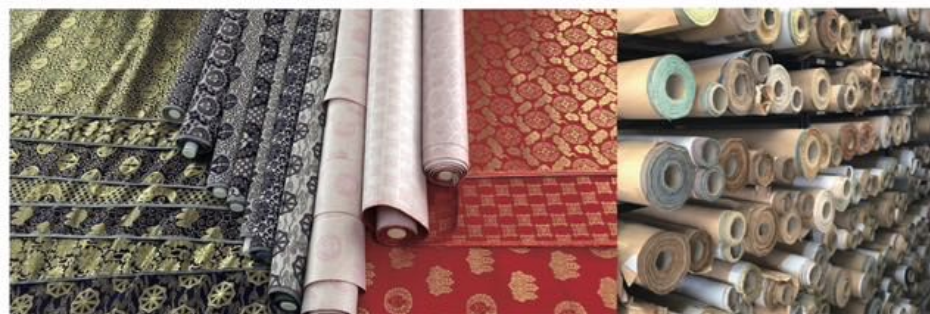
ご希望サイズに合わせて特注新調



箱書きも承ります

● 裂地

ご予算に合わせて裂地ランク対応



各宗派別 宗紋裂地も取り扱っております

● 大幅

大幅 大型品対応





特注仏画

● 手描き

日本画家による手描き作画

掛軸、額装、色紙、屏風、その他
ご希望に合わせたオリジナルの絵画製



● 手描き複製

原画を元に手描き複製



ご使用の掛軸を手描きで復元

● 技法

用途に応じた作画技法



手描き肉筆画



箔押し

シルクスクリーン



高性能プリンターによる原画の再現



寺宝の劣化、盗難防止に

贈答品、記念品に

復元、修繕に



美術複製専門印刷機による10色ジュークレー印刷で原画の色彩を忠実に再現



フット ブラック グレー ライト シアン ライト マゼンタ ビビッド ライト マゼンタ イエロー オレンジ グリーン



本書



複製色紙



CG によるシミ汚れ除去 複製

オリジナル仏画 複製画 活用事例

寺宝（仏像）写真から仏画製作



写実画



彩色画

記念品やお守り、布教グッズとして活用

色紙・短冊・寸松庵



掛軸



額装品



三つ折り本尊



仏壇軸・ミニ軸



御影札

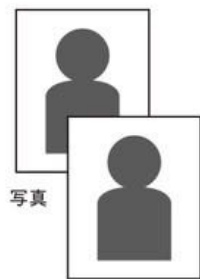
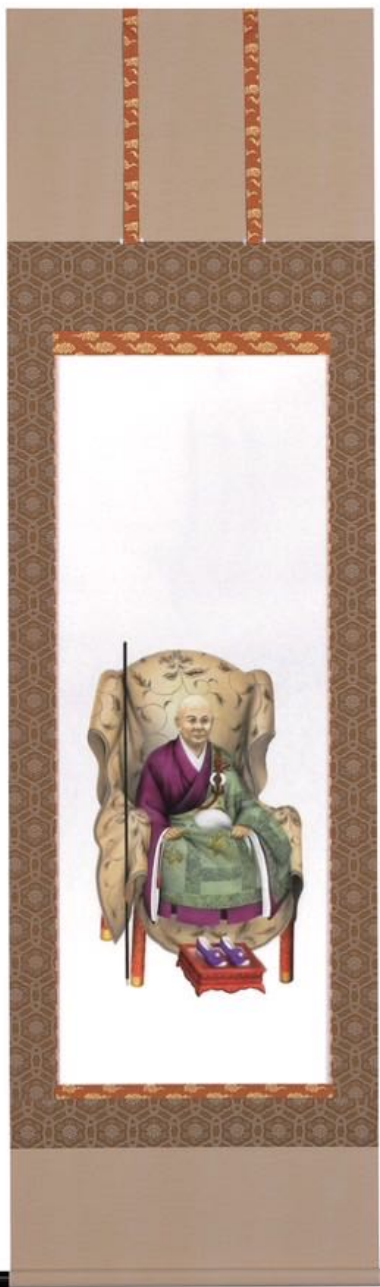


小型屏風



● 頂相画

手描き肖像画 頂相画



写真



③ 依頼主に確認していただいたあと、
彩色に取りかかせていただきます。

◆ 注文時に確認いただく項目

- 宗派
- 全身または半身
- 全体の向き
- 坐具(ざぐ)の有無と位置
- 椅子: 曲録(きょくろく)または繩庄(じょうしょう)
- 左右の手に持つもの:
 払子・如意・竹篋(しゅべい)・笏(しやく)など
- つえ: 柱杖(しゅじょう)の有無

① 写真をご用意ください。
同時にご要望もお出しください。

② ご要望をお聞きして、
それをもとに下絵を描きます。

◆ 受注から完成までの流れ ◆

頂相

ちん ぞう

「ちん」とは唐音で「ちんそう」「ちようそう」とも言います。禅宗で祖師または高僧の肖像画をさし、法堂に掛けたりして大変重要視されていたものです。師の半身像または全身像に讀などを書き加えたものを印可の証として与えたことに由来します。中国北宋時代に盛んになり、日本には鎌倉時代に伝わってきました。以後、江戸時代まで通じて盛行し、その写実的な様式は日本の肖像画に大きな影響を及ぼしたと言われています。

(参考資料) 大辞林・日本語大辞典

彩色 頂相画 製作事例



● 肖像画

用途に応じた作画技法

墨絵の作品例

work sample



写真お預かり



下図(デッサン)



本画(絹絵)額装

B-6051

浄土七高祖

加藤鳳文 (日本画家無所属)

尺八立
幅 66 × 丈 197 cm
桐箱収納



¥550,000 (税込)

B-312

聖徳太子

加藤鳳文 (日本画家無所属)

尺八立
幅 66 × 丈 197 cm
桐箱収納



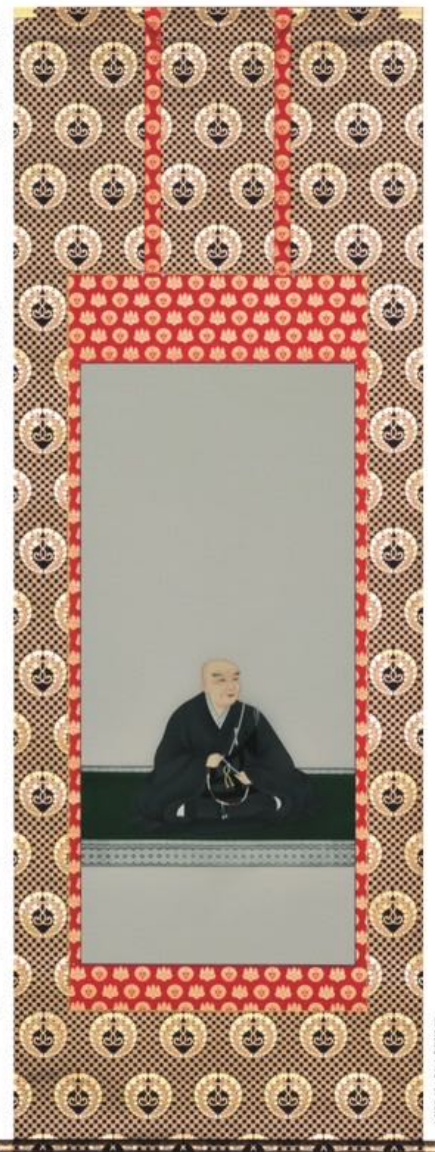
¥632,500 (税込)

B-6288

蓮如上人

加藤鳳文 (日本画家無所属)

尺八立
幅 68 × 丈 191 cm
桐箱収納



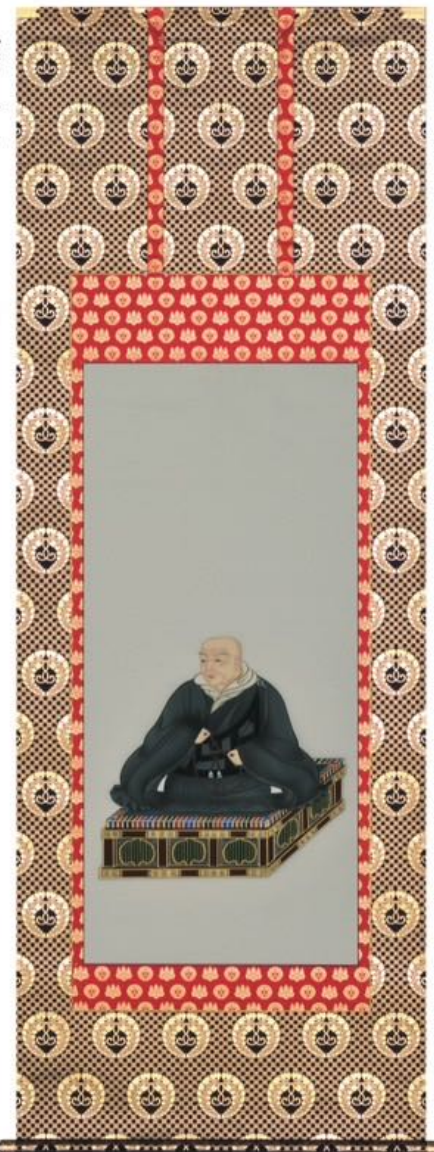
¥467,500 (税込)

B-6287

親鸞聖人

加藤鳳文 (日本画家無所属)

尺八立
幅 68 × 丈 191 cm
桐箱収納



¥467,500 (税込)

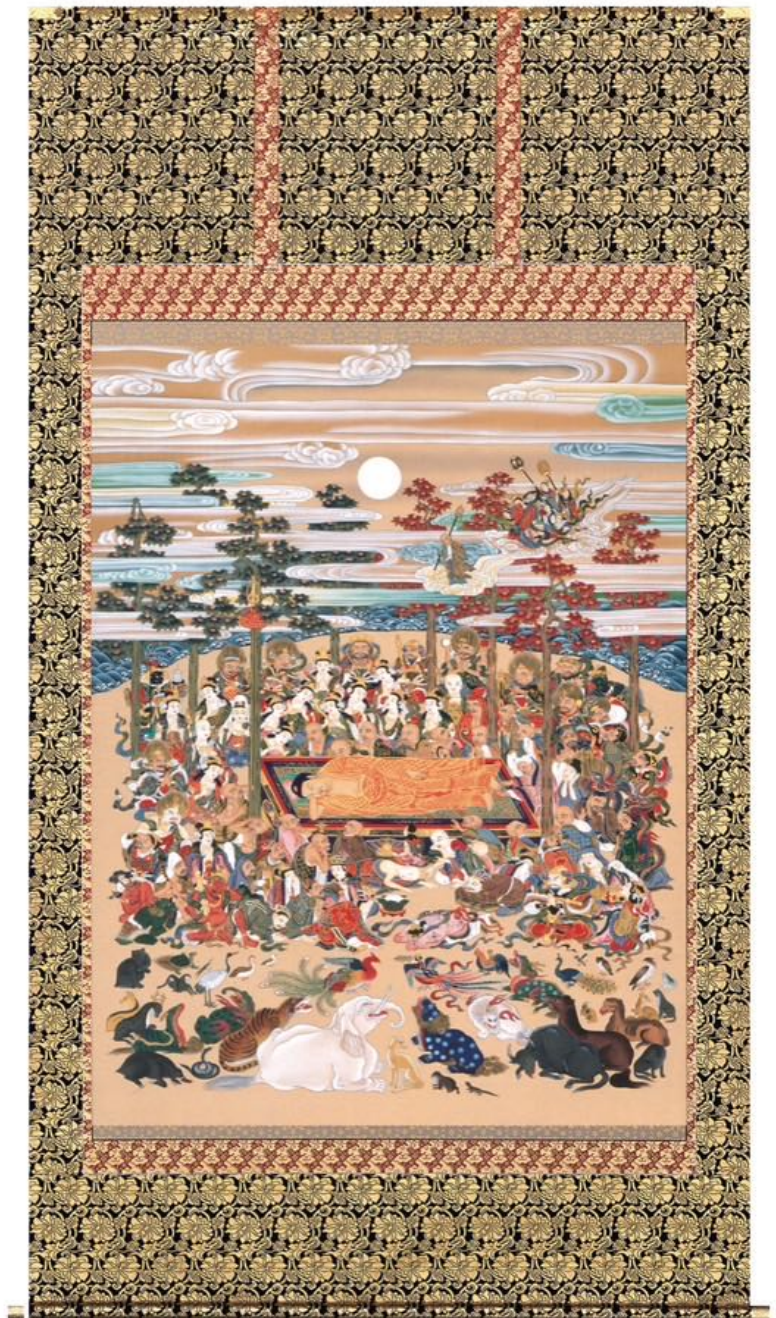
B-6087

釈迦涅槃図

松井翔雲 (日本画家無所属)

三尺立 幅 107 × 丈 195 cm

桐箱収納



■受注生産品

¥1,925,000 (税込)

● 図柄・寸法・表装裂地の色・柄等が、制作時期によって異なる場合がございます。

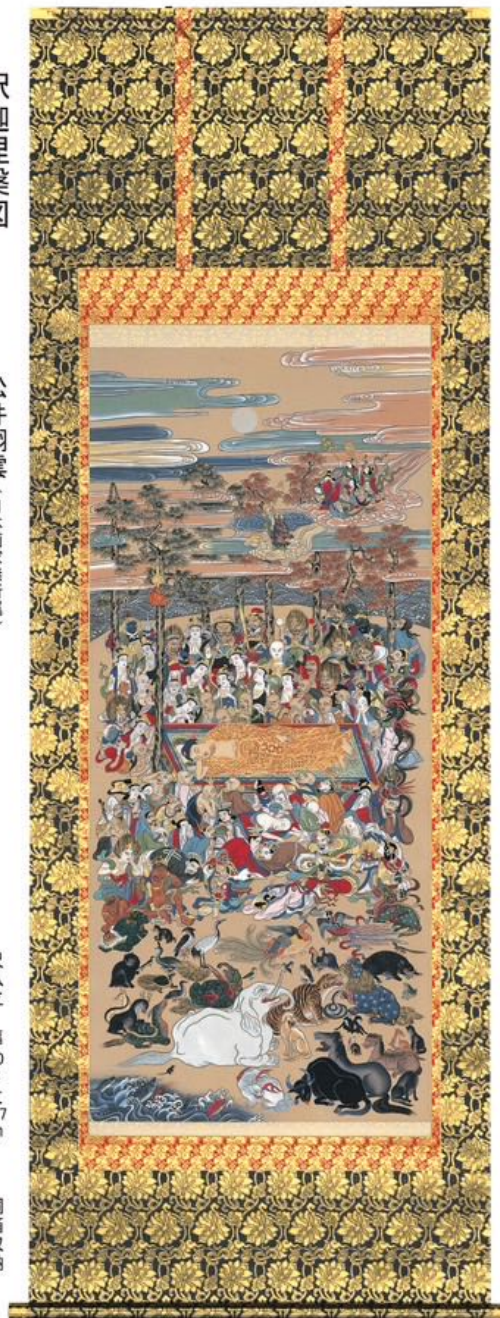
B-316

釈迦涅槃図

松井翔雲 (日本画家無所属)

尺八立 幅 70 × 丈 197 cm

桐箱収納



¥852,500 (税込)

● 図柄・寸法・表装裂地の色・柄等が、制作時期によって異なる場合がございます。

B-6132

阿字観本尊 (無落款)

幅 42.5 × 丈 70 cm

紙箱収納



■宗派(真言宗)

¥24,200 (税込)



※飾り台は別売り

別売
飾り台(扇型)
(組立式)
A-9084
102cm
※高さ調整可能
62cm
標準寸法/
100cm仕様
W40cm × H102cm × D25cm
60cm仕様
W40cm × H62cm × D25cm
¥13,200(税込)

B-6286

両界曼荼羅

松井翔雲（日本画家無所属）

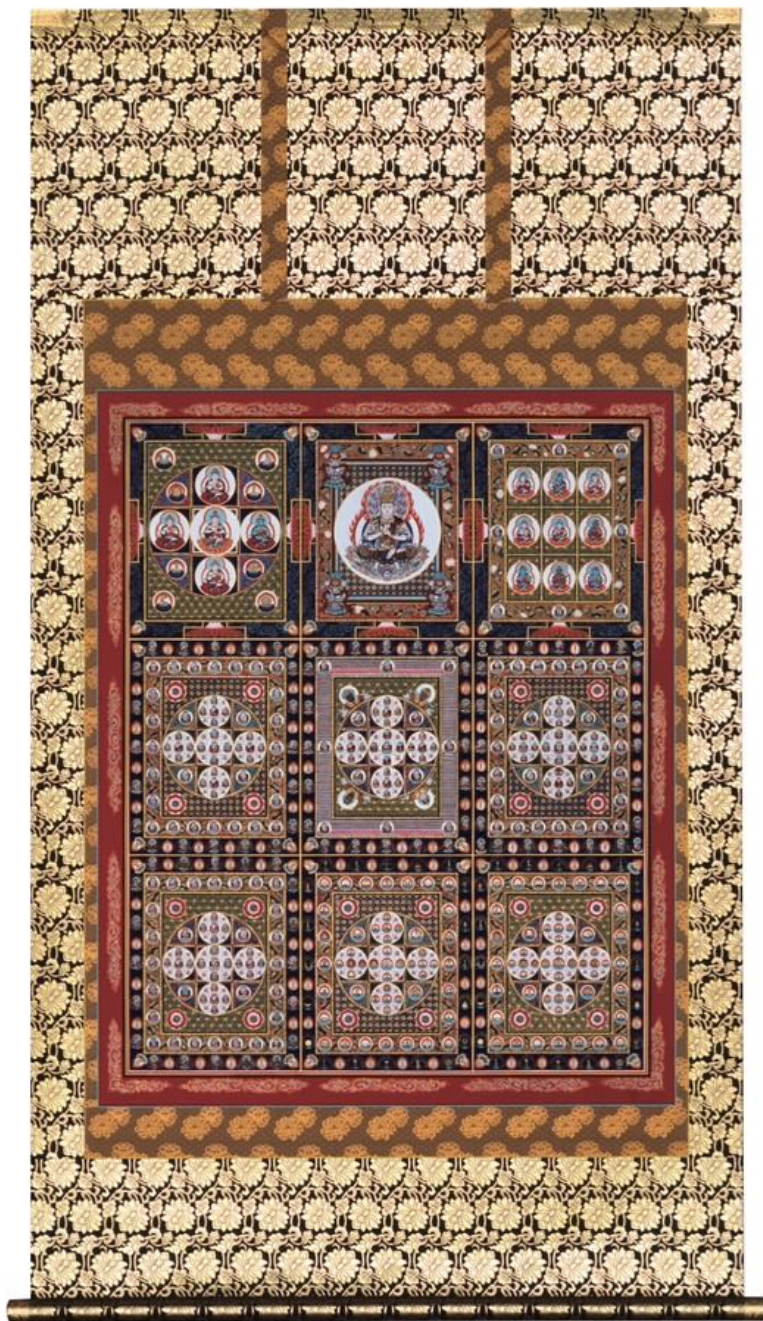
金剛界（西・果）

対幅

幅 108 × 丈 199 cm

桐箱収納

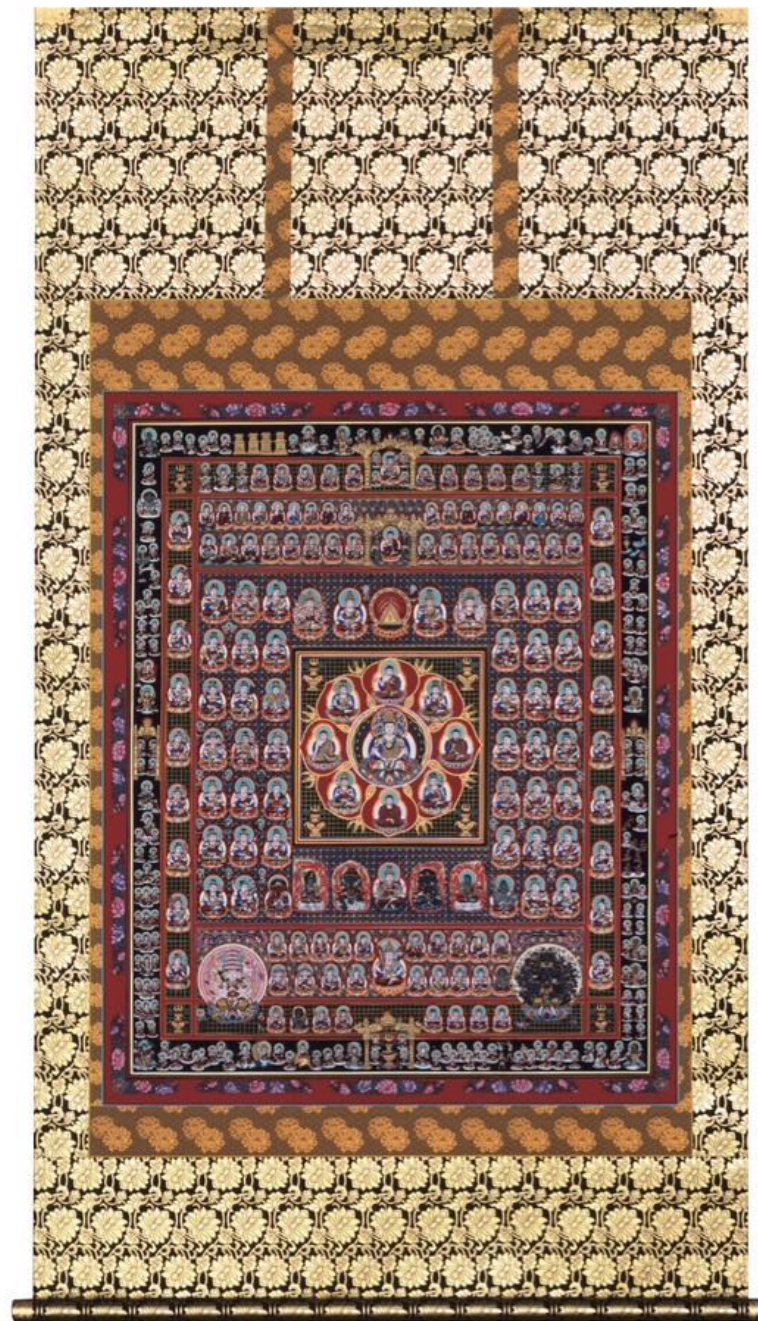
「FAN-KAN-JU-KU-MAN-DARA」FAN-KAN-JU-KU-MAN-DARA
本質・中心・輪郭・細部をSBSの「FAN-KAN-JU-KU-MAN-DARA」製織物に
手書きで再現し、装束の生地・柄等を再現する。



¥9,900,000 (税込)

● 図柄・寸法・表装裂地の色・柄等が、制作時期によって異なる場合がございます。

胎蔵界（東・因）



● 図柄・寸法・表装裂地の色・柄等が、制作時期によって異なる場合がございます。

■ 受注生産品

B-7017

永代法名軸

235名

〔本紙寸法〕幅 53 × 丈 123 cm

〔Tマス〕横 2.08 × 縦 11.5 cm

幅 60 × 丈 190 cm

桐箱収納



¥88,000 (税込)

B-7016

特注も承ります

永代法名軸

188名

〔本紙寸法〕幅 53 × 丈 123 cm

〔Tマス〕横 2.6 × 縦 11.5 cm

幅 60 × 丈 190 cm

桐箱収納



¥88,000 (税込)

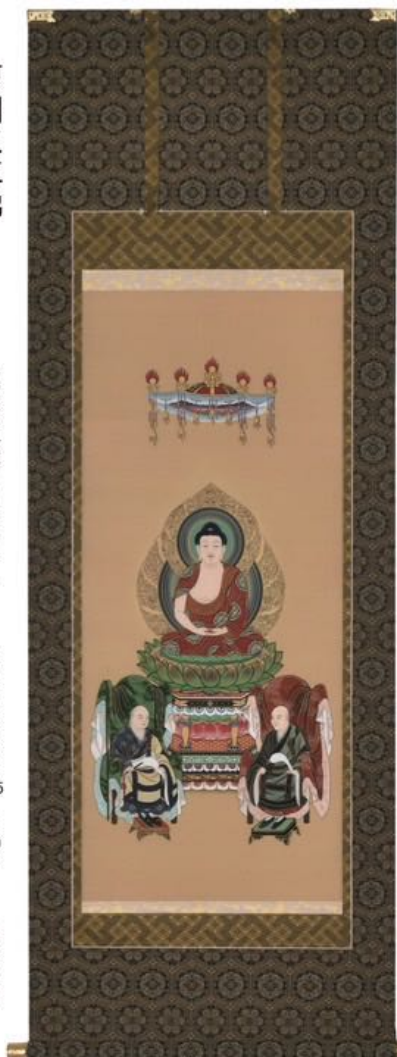
B-5903

曹洞三尊佛

武藤紅雲 (墨彩会会員)

尺五五尺丈 幅 54.5 × 丈 150 cm

桐箱収納



¥110,000 (税込)



③ 道元
② 道元
① 釈迦如来
■ 宗派 (曹洞宗)

B-5909

天台五尊佛

武藤紅雲 (墨彩会会員)

尺五五尺丈 幅 54.5 × 丈 150 cm

桐箱収納



¥110,000 (税込)

■ 宗派 (天台宗)

B-6269

復刻六字名号

法然上人御影

(特殊工芸作品)

尺五五尺文 幅 54.5 x 文 150 cm

桐箱収納



¥55,000 (税込)

B-6028

臨濟三尊佛(妙心寺派)

(特殊工芸作品)

尺五五尺文 幅 54.5 x 文 150 cm

桐箱収納



¥66,000 (税込)

B-7010

日蓮曼荼羅

(無落款)

(特殊工芸作品)

尺五五尺文 幅 54.5 x 文 150 cm

桐箱収納



¥60,500 (税込)

B-6067

親鸞聖人御絵伝

佐々將吉

(特殊工芸作品)

尺八アンド 幅 68 x 文 173 cm

桐箱収納



¥71,500 (税込)

● 掛軸製品

特殊工芸複製仏画

B5818-2

不動明王

(特殊工芸作品)

尺三三幅对

幅 47 x 丈 150 cm

桐箱収納



¥55,000 (税込)

B-5818-1

真言十三佛

(特殊工芸作品)

尺三三幅对

幅 47 x 丈 150 cm

桐箱収納



¥55,000 (税込)

B-5818-3

弘法大師

(特殊工芸作品)

尺三三幅对

幅 47 x 丈 150 cm

桐箱収納



¥55,000 (税込)

B-7002

両界曼荼羅

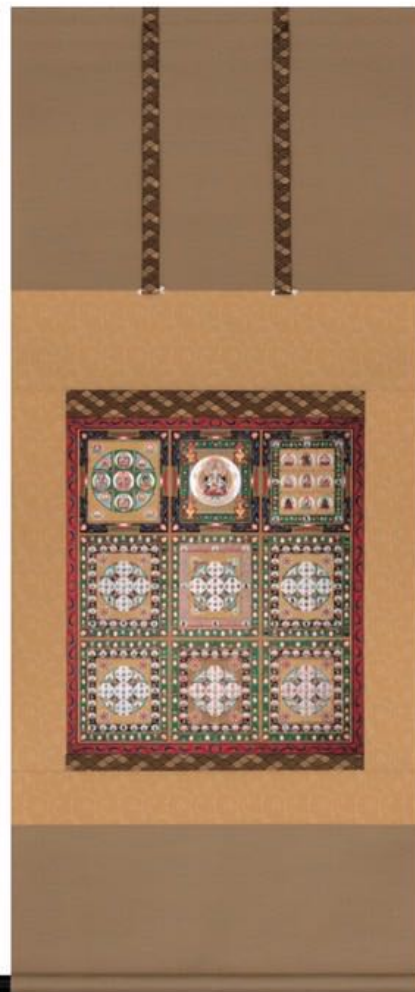
金剛界

(工芸作品)

尺五アンド対幅

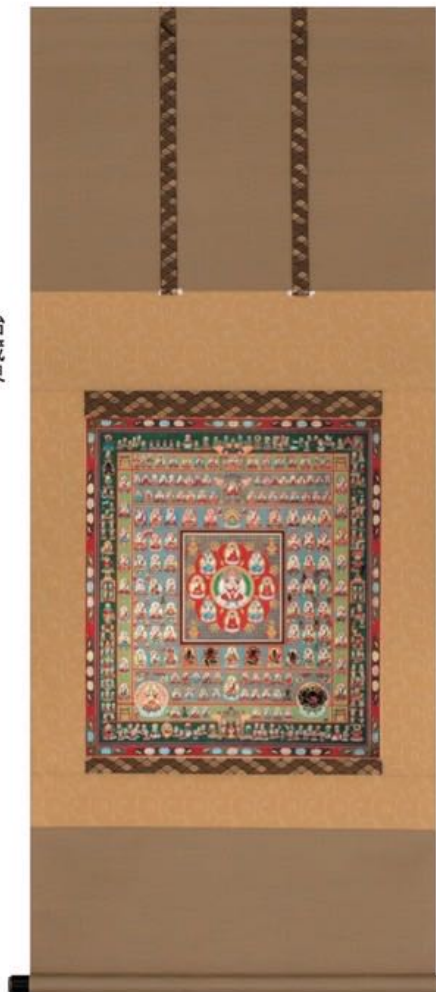
幅 54.5 x 丈 132.5 cm

桐箱収納



¥77,000 (税込)

胎藏界



【真言三幅】

● 図柄・寸法・表装裂地の色・柄等が、制作時期によって異なる場合がございます。

● 図柄・寸法・表装裂地の色・柄等が、制作時期によって異なる場合がございます。

● 掛軸製品

特殊工芸複製仏画

TB-1005

両界曼荼羅

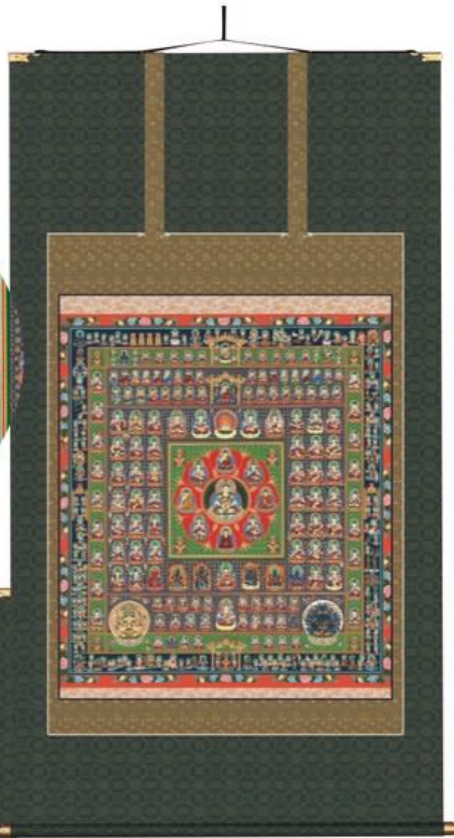
大幅複製仏画(対幅)

金剛界曼荼羅

現象界の理法(真理)を表す曼荼羅。

幅 103 × 丈 170 cm

桐箱収納



胎藏界曼荼羅

精神界の知的構成を示す曼荼羅。



■ 受注生産品

(2幅セット) ¥616,000 (税込)

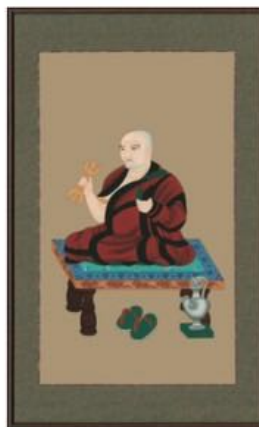
TB-1006

真言八祖(八枚セット)

複製仏画



一行阿闍梨 (いちぎょうあじやり)



龍猛菩薩 (りゅうみょうぼさつ)



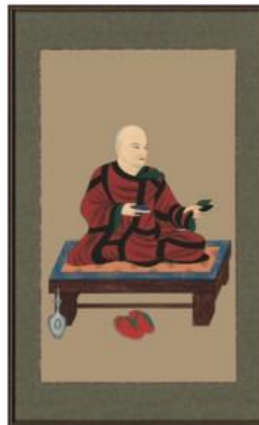
善無畏三蔵 (ぜんむいさんぞう)



金剛智三蔵 (こんごうちさんぞう)



恵果阿闍梨 (けいかあじやり)



龍智菩薩 (りゅうちぼさつ)

インドで生まれた密教は中国の高僧に受け継がれ、さらに9世紀初頭に入唐した空海(弘法大師)が継承し日本に持ち帰った。その空海までの三国(インド、中国、日本)八代に及ぶ正当な祖師は「八祖大師」または「伝持の八祖」として祀られる。



不空三蔵 (ふくうさんぞう)



弘法大師 (こうぼうたいし)

■ 受注生産品

額寸法 60 × 100 cm

(8枚セット) ¥676,500 (税込)

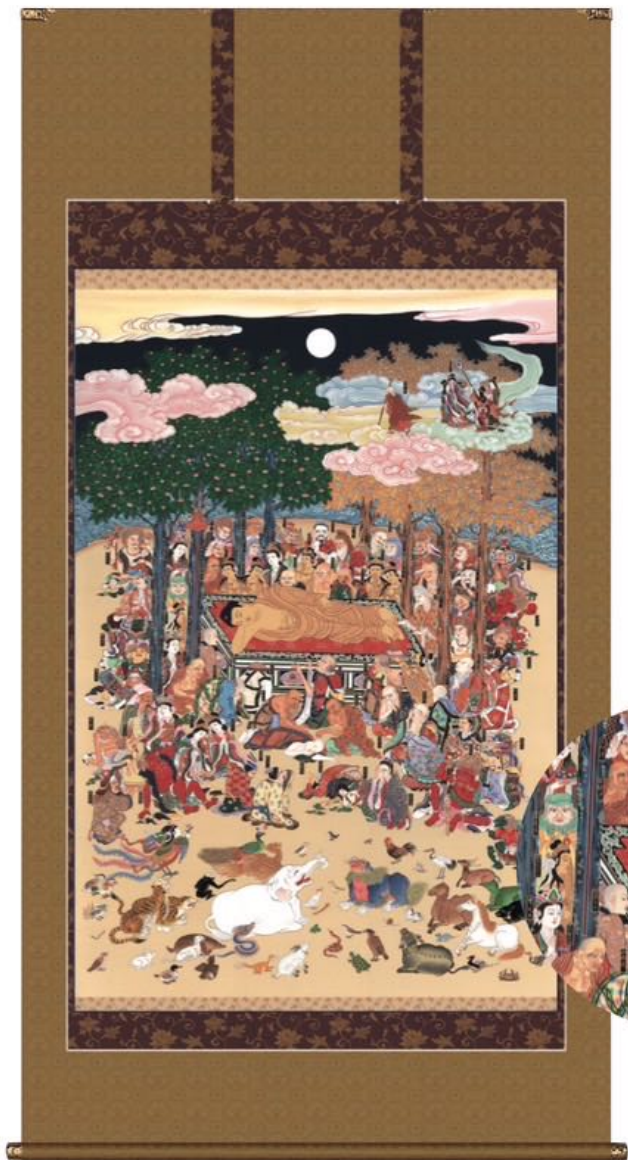
TB-1003

釈迦涅槃図

大幅複製仏画

幅
106
× 丈
203
cm

桐箱
収納



陰暦2月15日（ところによっては3月15日）釈迦の入滅の日に合わせて全国の寺院で「涅槃会」が執り行われる。各寺院では前日の14日から涅槃図を掲げ、当日は「遺教経（ゆいきょうぎよつ）」（釈迦の最後の説法を記した経）を読誦する。



■ 受注生産品

¥330,000（税込）

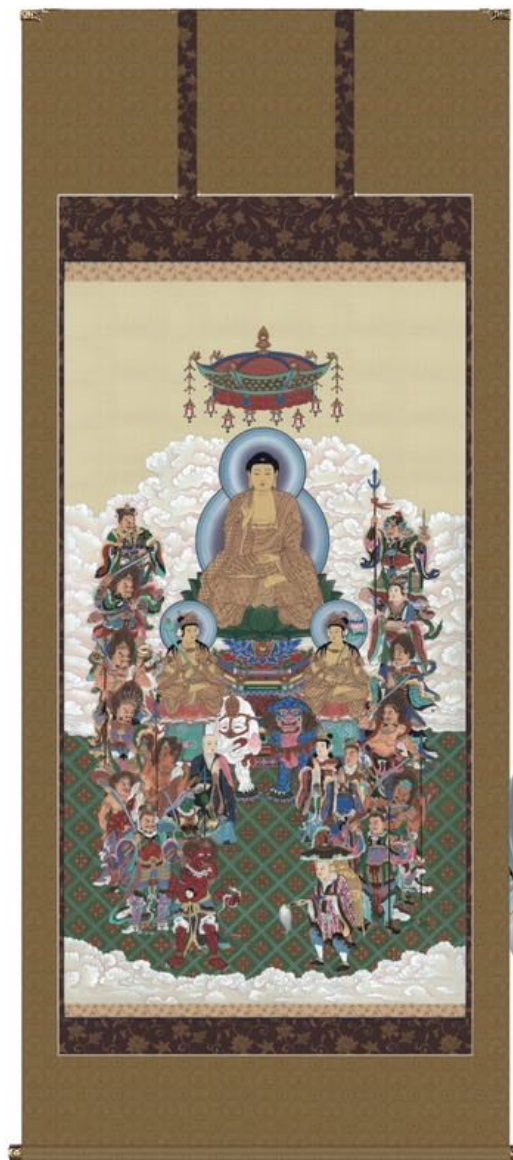
TB-1004

十六善神図

大幅複製仏画

幅
106
× 丈
232
cm

桐箱
収納



般若經を受持し読誦する者を守護するとされる十六体の護法夜叉善神で「釈迦十六善神」「般若守護十六善神」とも言う。釈迦如来の周囲に十六善神を描いた図象は、大般若經を転読する法会「大般若会」の本尊とされる。



■ 受注生産品

¥330,000（税込）

TB-1001

地獄図

大幅複製仏画

幅
106 × 丈
250 cm

桐箱収納



人は死後、35日（五七日）に閻魔王庁に送られる。往生人は生前での善行と悪行を調べられた後、閻魔王の直接の尋問を受け犯した罪に見合った地獄へと落ちてゆく。それぞれの地獄では、鬼どもによる責め苦が繰り返される様子が描かれている。寺院では布教目的として古くから使用されてきたが、最近では「情操教育」の一環として利用されることも増えてきている。



■ 受注生産品

¥330,000 (税込)

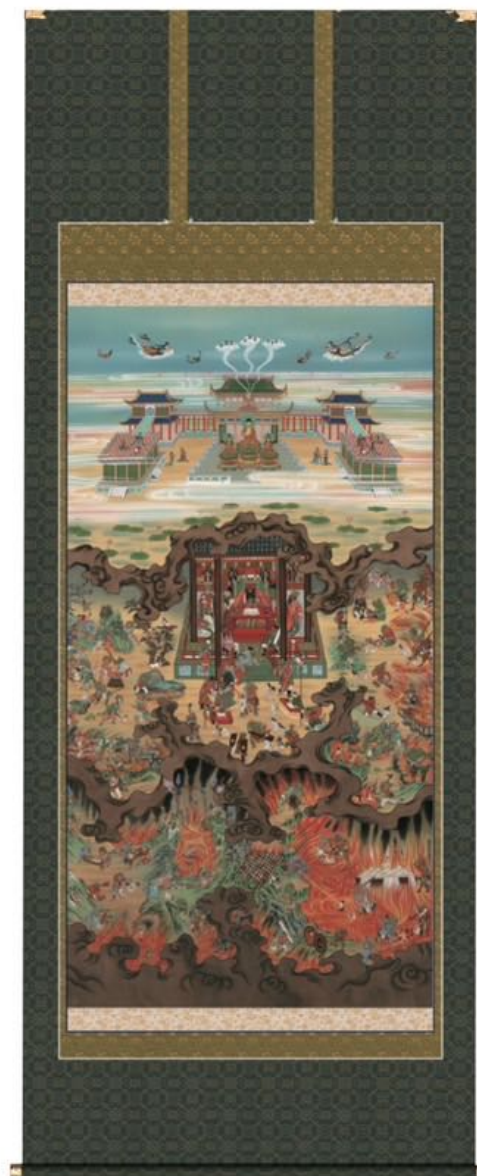
TB-1002

地獄極楽図

大幅複製仏画

幅
106 × 丈
250 cm

桐箱収納



人は死後、35日（五七日）に閻魔王のもとで尋問と裁きを受け、生前での善行と悪行の度合いで送られる先が決まるのである。地獄部分では、行き着いた先の地獄での責め苦を受ける様子が描かれている。浄土思想の中に「罪人でも南無阿弥陀仏と唱えれば万人が極楽に行くことができる」とされており、二つの相反する情景をもとに布教が進められていったであろうと推察される。



■ 受注生産品

¥330,000 (税込)

TB-1007

二祖対面図

大幅複製仏画

幅
87.3 × 丈
215 cm

桐箱収納



¥330,000 (税込)

浄土宗の祖師「法然上人」が夢の中で「善導大師」に遭ったというエピソードを描いた図柄である。半身金色の姿で現れた善導大師が法然上人による専修念仏を布教する様を称賛したとされる。善導大師からの夢告げによって、法然上人の信仰の正当性が裏付けられるものとなった。図柄では、画面中央に強い流れの河を配し、手前に（比岸）に法然上人、流れを隔てた奥の空間（彼岸）に半身金色の善導大師が描かれている。これにより金色に表される善導大師の下半身は、雲上に立って来迎する阿弥陀如来をイメージしたものと推察される。



■ 受注生産品

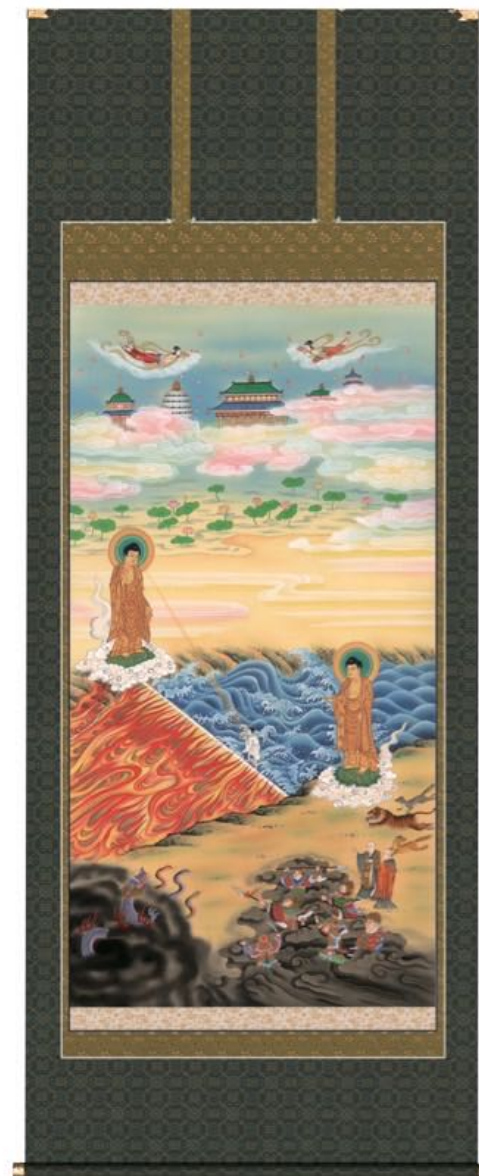
TB-1008

二河白道図

大幅複製仏画

幅
87.3 × 丈
215 cm

桐箱収納



¥330,000 (税込)

比岸（娑婆）と彼岸（浄土）を隔てる川というイメージの端的な図象表現が、鎌倉期に成立した「二河白道図」である。いまわの際の往生人を迎える阿弥陀仏が主題の「来迎図」の変相。一般の「来迎図」と違い、娑婆世界の無情を強調するのが特徴である。人は長ずるにつれ、世間のけがれを知り、この世の地獄を見る。二つの川や獣、悪党たちで描かれる我と我が身の業を知るにつけ、もう一つの清浄な世界があるのではないかと思いをこい願う。その世界への唯一の回路がこの白い道なのである。



■ 受注生産品

● 掛軸製品

特殊工芸複製仏画

TB-1009

釈迦三尊図

大幅複製仏画

幅
87.3 × 丈
215
cm

桐箱収納



¥330,000 (税込)

「仏教」を広めた釈迦如来と「諸仏の知恵の象徴」とされる文殊菩薩と「諸菩薩の上位で仏の理性を示す」普賢菩薩で構成されている仏画。両脇侍は一定ではなく梵天と帝釈天、薬王菩薩と薬上菩薩などの例もある。



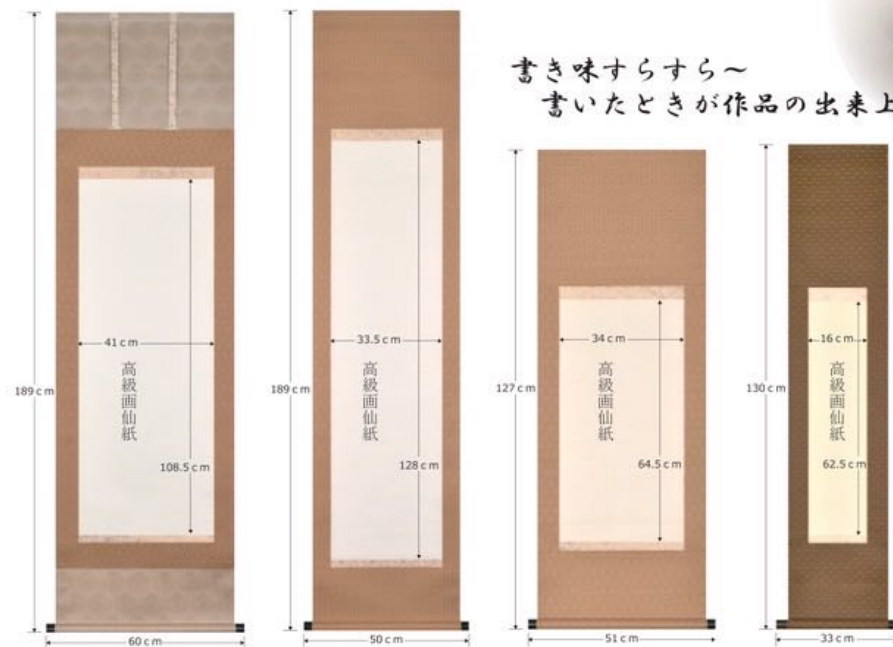
■ 受注生産品

● 高級画仙紙中白軸

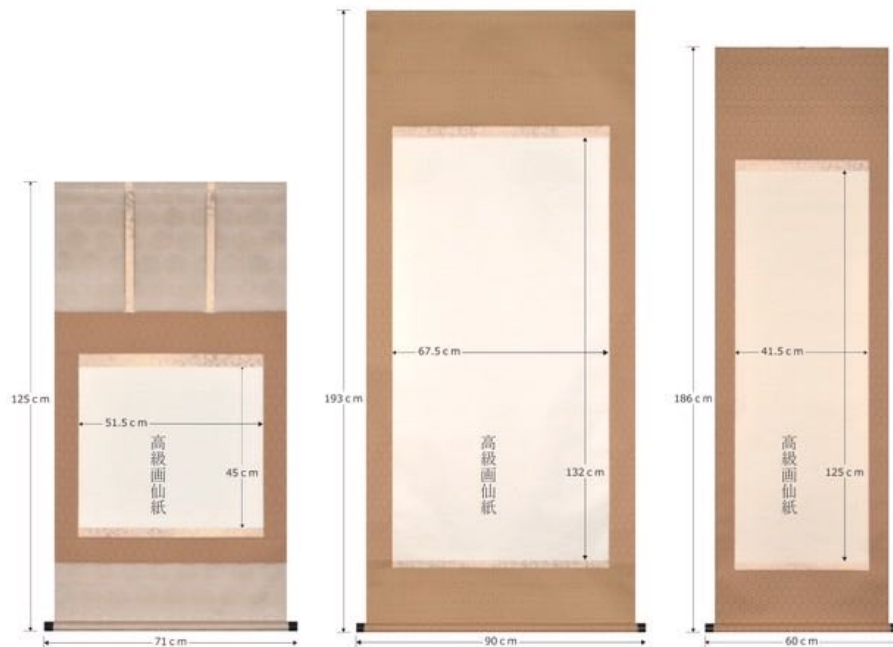
高級画仙紙を使用した中白掛軸。

書き味、裏へ抜けがない、表装の仕上がりは他社商品とは一味違います

書き味すらすら～
書いたときに作品の出来上がり～



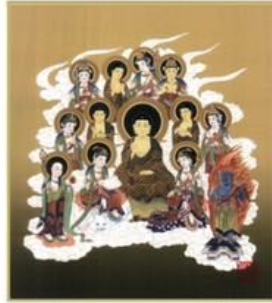
A9004 (化粧箱入) 尺五立サイズ 15,400円(税込)
A9003 (化粧箱入) 半切サイズ 13,200円(税込)
A9002 (化粧箱入) 半切1/2サイズ 12,100円(税込)
A9001 (化粧箱入) 半切1/4サイズ 9,900円(税込)



A9007 (化粧箱入) 尺八横サイズ 18,700円(税込)
A9006 (化粧箱入) 全紙立サイズ 35,750円(税込)
A9005 (化粧箱入) 尺五立サイズ 15,400円(税込)

● 色紙 額装商品

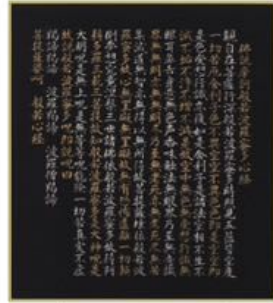
贈答用、記念品にオリジナル製作も承ります



商品番号 | M5990
画題 | 工芸色紙 十三佛
色紙寸法 | 横 24cm× 縦 27cm
¥1,650 (税込)



商品番号 | M5991
画題 | 工芸色紙 真言十三佛
色紙寸法 | 横 24cm× 縦 27cm
¥1,650 (税込)



商品番号 | M5544
画題 | 工芸色紙 般若心經
色紙寸法 | 横 24cm× 縦 27cm
¥1,650 (税込)



商品番号 | M5993
画題 | 色紙 恩徳讃 (紅雲・雅心 作画)
色紙寸法 | 横 24cm× 縦 27cm
¥1,650 (税込)



商品番号 | M5545
画題 | 色紙 合掌童子 (沢田 水穂 作画)
色紙寸法 | 横 24cm× 縦 27cm
¥2,970 (税込)



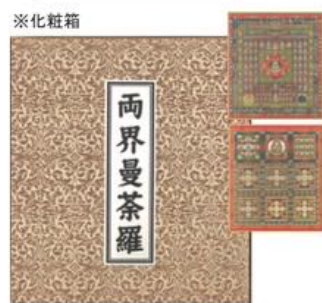
商品番号 | M5546
画題 | 色紙 合掌童子 (沢田 水穂 作画)
色紙寸法 | 横 24cm× 縦 27cm
¥2,970 (税込)



商品番号 | M5994
画題 | 工芸色紙 金剛界曼荼羅
色紙寸法 | 横 24cm× 縦 27cm
¥1,870 (税込)



商品番号 | M5995
画題 | 工芸色紙 胎藏界曼荼羅
色紙寸法 | 横 24cm× 縦 27cm
¥1,870 (税込)



※化粧箱

商品番号 | M5992
画題 | 両界曼荼羅 (胎藏界・金剛界)
色紙寸法 | 横 24cm× 縦 27cm
(2枚セット・化粧箱付) ¥4,400 (税込)

● 開運十二支御守本尊

幸せと強運を運ぶ八体守護仏。生まれ年(干支)に合わせてお選びください

武藤純一(彩現会会友)



商品番号 | PS-5801
画題 | 千手観世音菩薩 (子(ね)年生まれ)
額寸法 | 工芸装書額付 19cm× 14.5cm
¥4,950 (税込)



商品番号 | PS-5802
画題 | 虚空蔵菩薩 (丑(うし)寅(とら)年生まれ)
額寸法 | 工芸装書額付 19cm× 14.5cm
¥4,950 (税込)



商品番号 | PS-5803
画題 | 文殊菩薩 (卯(う)年生まれ)
額寸法 | 工芸装書額付 19cm× 14.5cm
¥4,950 (税込)



商品番号 | PS-5804
画題 | 普賢菩薩 (辰(たつ)巳(い)年生まれ)
額寸法 | 工芸装書額付 19cm× 14.5cm
¥4,950 (税込)



商品番号 | PS-5805
画題 | 勢至菩薩 (午(うま)年生まれ)
額寸法 | 工芸装書額付 19cm× 14.5cm
¥4,950 (税込)



商品番号 | PS-5806
画題 | 大日如来 (未(ひつじ)申(さる)年生まれ)
額寸法 | 工芸装書額付 19cm× 14.5cm
¥4,950 (税込)



商品番号 | PS-5807
画題 | 不動明王 (酉(とり)年生まれ)
額寸法 | 工芸装書額付 19cm× 14.5cm
¥4,950 (税込)



商品番号 | PS-5808
画題 | 阿弥陀如来 (戌(いぬ)亥(い)年生まれ)
額寸法 | 工芸装書額付 19cm× 14.5cm
¥4,950 (税込)



商品番号 | M5801 工芸色紙
画題 | 千手観世音菩薩 (子(ね)年生まれ)
色紙寸法 | 横 24cm× 縦 27cm
¥2,200 (税込)



商品番号 | M5802 工芸色紙
画題 | 虚空蔵菩薩 (丑(うし)寅(とら)年生まれ)
色紙寸法 | 横 24cm× 縦 27cm
¥2,200 (税込)



商品番号 | M5803 工芸色紙
画題 | 文殊菩薩 (卯(う)年生まれ)
色紙寸法 | 横 24cm× 縦 27cm
¥2,200 (税込)



商品番号 | M5804 工芸色紙
画題 | 普賢菩薩 (辰(たつ)巳(い)年生まれ)
色紙寸法 | 横 24cm× 縦 27cm
¥2,200 (税込)



商品番号 | M5805 工芸色紙
画題 | 勢至菩薩 (午(うま)年生まれ)
色紙寸法 | 横 24cm× 縦 27cm
¥2,200 (税込)



商品番号 | M5806 工芸色紙
画題 | 大日如来 (未(ひつじ)申(さる)年生まれ)
色紙寸法 | 横 24cm× 縦 27cm
¥2,200 (税込)



商品番号 | M5807 工芸色紙
画題 | 不動明王 (酉(とり)年生まれ)
色紙寸法 | 横 24cm× 縦 27cm
¥2,200 (税込)



商品番号 | M5808 工芸色紙
画題 | 阿弥陀如来 (戌(いぬ)亥(い)年生まれ)
色紙寸法 | 横 24cm× 縦 27cm
¥2,200 (税込)

●ほっこり十二支御守本尊[工芸色紙・20角ミニ額]

幸せと強運を運ぶ八体守護仏。生まれ年(干支)に合わせてお選びください

複製画 原画:白木 由希(しらき ゆき)

【千手観世音菩薩(くね)年生まれ】
千手観世音菩薩は、千手千眼大慈金剛と称し、あらゆる災難と苦難から人々を救済するもので、不変の慈悲で安らぎをもたらします。



商品番号 | M5030 工芸色紙
色紙寸法 | 横 24.2cm × 縦 27.2cm
¥2,200 (税込)



商品番号 | GM1050 20角ミニ額
額寸法 | 横 22cm × 縦 22cm × 幅 4.5cm
¥7,700 (税込) マット(ベージュ)※ガラス入

【文殊菩薩(う)年生まれ】
文殊菩薩は古来より「文殊の智慧」又は「仏道中の父母」と呼ばれ、人々の学業を助け智慧を授けます。



商品番号 | M5032 工芸色紙
色紙寸法 | 横 24.2cm × 縦 27.2cm
¥2,200 (税込)



商品番号 | GM1052 20角ミニ額
額寸法 | 横 22cm × 縦 22cm × 幅 4.5cm
¥7,700 (税込) マット(ベージュ)※ガラス入

【勢至菩薩(う)年生まれ】
勢至菩薩は阿彌陀三尊の一仏にして智慧の光で一切を照らし、人々を善根より救済します。



商品番号 | M5034 工芸色紙
色紙寸法 | 横 24.2cm × 縦 27.2cm
¥2,200 (税込)



商品番号 | GM1054 20角ミニ額
額寸法 | 横 22cm × 縦 22cm × 幅 4.5cm
¥7,700 (税込) マット(ベージュ)※ガラス入

【不動明王(酉(とり)年生まれ)】
不動明王は大日如来の化身と言われ火炎の中に座し剣と降魔杵を持ち降魔(煩惱)悪行を断つ使命を持ち、また如来に仕える不動使者でもあり、その大慈悲をもて人々の所願成就を守護しています。



商品番号 | M5036 工芸色紙
色紙寸法 | 横 24.2cm × 縦 27.2cm
¥2,200 (税込)



商品番号 | GM1056 20角ミニ額
額寸法 | 横 22cm × 縦 22cm × 幅 4.5cm
¥7,700 (税込) マット(ベージュ)※ガラス入

【虚空蔵菩薩(丑(うし)寅(とら)年生まれ)】
虚空蔵菩薩は、一切の功徳を色紙に広大無量の福德智慧で、人々の願望を叶えます。



商品番号 | M5031 工芸色紙
色紙寸法 | 横 24.2cm × 縦 27.2cm
¥2,200 (税込)



商品番号 | GM1051 20角ミニ額
額寸法 | 横 22cm × 縦 22cm × 幅 4.5cm
¥7,700 (税込) マット(ベージュ)※ガラス入

【普賢菩薩(辰(たつ)巳(み)年生まれ)】
普賢菩薩は、理法や修行の実践の道をあらわし、長寿延命の徳を具え、人々に繁栄をもたらします。



商品番号 | M5033 工芸色紙
色紙寸法 | 横 24.2cm × 縦 27.2cm
¥2,200 (税込)



商品番号 | GM1053 20角ミニ額
額寸法 | 横 22cm × 縦 22cm × 幅 4.5cm
¥7,700 (税込) マット(ベージュ)※ガラス入

【大日如来(申(さる)未(ひつじ)年生まれ)】
大日如来は宇宙一切の尊貴万象を表し、その智慧の大光明は昼夜の別なく万物を照らし、慈悲の活動は不生不滅である為に人々に幸せと繁栄をもたらします。



商品番号 | M5035 工芸色紙
色紙寸法 | 横 24.2cm × 縦 27.2cm
¥2,200 (税込)



商品番号 | GM1055 20角ミニ額
額寸法 | 横 22cm × 縦 22cm × 幅 4.5cm
¥7,700 (税込) マット(ベージュ)※ガラス入

【阿彌陀如来(戌(いぬ)亥(い)年生まれ)】
阿彌陀如来は、もと印度の王族に生まれ出家し修行を重ね四十八の誓願を起し徳を積んで阿彌陀仏となり、西方浄土より人々の悩み不安を救済し永遠の幸福をもたらします。



商品番号 | M5037 工芸色紙
色紙寸法 | 横 24.2cm × 縦 27.2cm
¥2,200 (税込)



商品番号 | GM1057 20角ミニ額
額寸法 | 横 22cm × 縦 22cm × 幅 4.5cm
¥7,700 (税込) マット(ベージュ)※ガラス入

●色紙額・色紙収納箱

※色紙寸法/27.2cm×24.2cm

※色紙は別売りです。



M-637
色紙額 雅
たて47cm×よこ44cm
¥19,800 (税込)
(アクリル入)



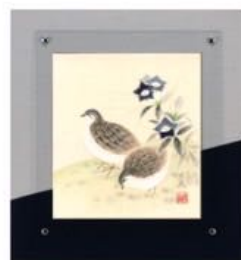
M-638
色紙額 嵯峨
たて45cm×よこ42cm
¥19,800 (税込)
(アクリル入)



M-620
色紙額 金黒
たて41cm×よこ38cm
¥5,500 (税込)
製地色:エンジ・紺・ベージュ
(ガラス入)



M-621
色紙額 春慶
たて41cm×よこ38cm
¥5,500 (税込)
製地色:エンジ・紺・ベージュ
(ガラス入)



M-641
色紙額 ポエム A
たて42cm×よこ39cm (アクリル画入)
¥14,850 (税込)
(アクリル入)



M-642
色紙額 ポエム B
たて42cm×よこ39cm (アクリル画入)
¥14,850 (税込)
(アクリル入)



M-884
色紙額 N-270
たて45cm×よこ42cm
¥18,700 (税込)
(アクリル入)

(中身)



M-300
色紙収納桐箱・タウ付
(色紙20枚収納可能)
外寸法/7cm×33cm×29cm
¥9,350 (税込)
※色紙は別売です。

(外側)

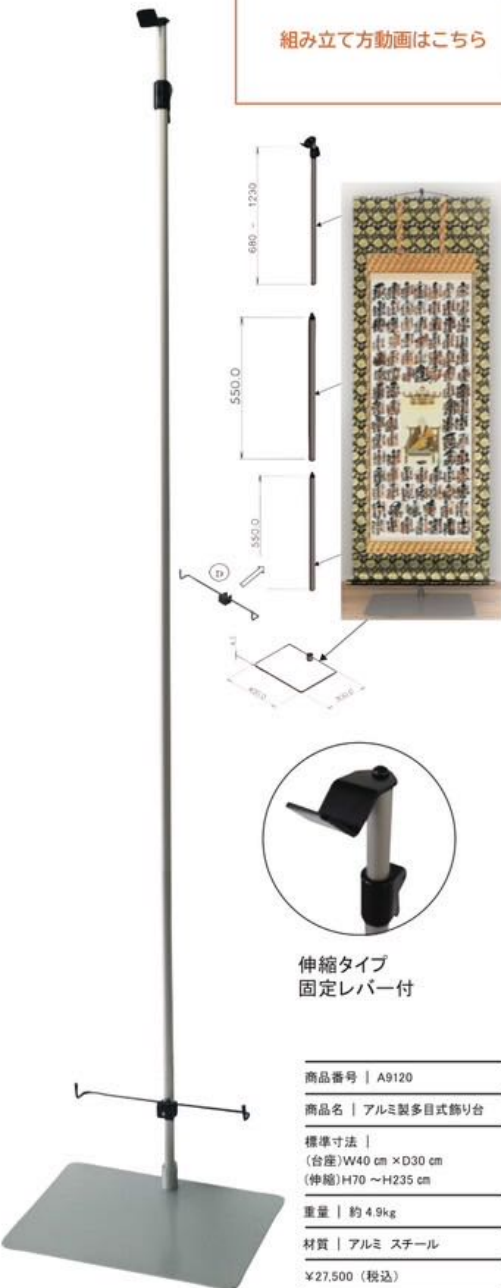


M-615
色紙額 硯屏 源氏
たて40cm×よこ39.5cm
¥19,800 (税込)

● 掛軸専用飾り台

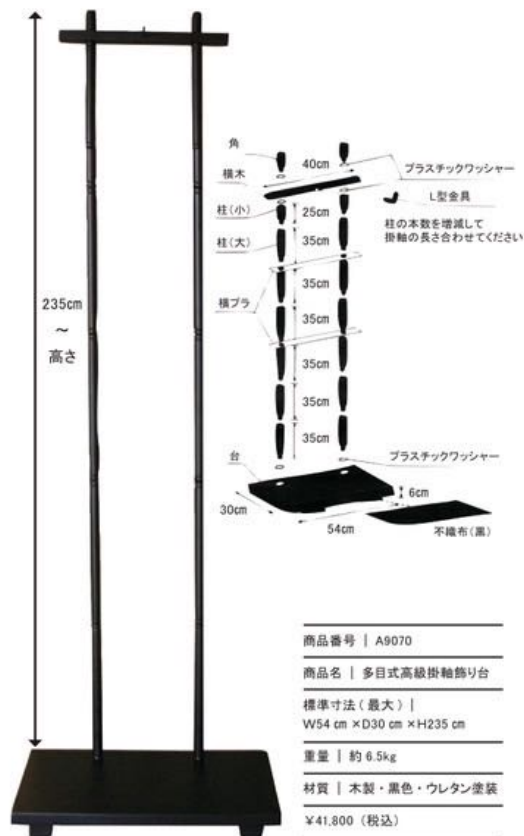
どこにでも掛軸を吊ることができる、スタンド式掛軸飾り台。組み立て式で、持ち運びができる他、高さの調節もできるので、法要、法事など、様々な場面で臨機応変に活用できます

組み立て方動画はこちら



伸縮タイプ
固定レバー付

商品番号 A9120
商品名 アルミ製多目式飾り台
標準寸法 (台座)W40 cm × D30 cm (伸縮)H70 ~ H235 cm
重量 約 4.9kg
材質 アルミ スチール
¥27,500 (税込)



商品番号 A9070
商品名 多目式高級掛軸飾り台
標準寸法 (最大) W54 cm × D30 cm × H235 cm
重量 約 6.5kg
材質 木製・黒色・ウレタン塗装
¥41,800 (税込)

● 掛軸関連用品

◆ 矢筈 (やはず)

矢筈は掛軸の取り付け、取り外しに欠かせません。先端の金具部分に軸紐をひっかけて使用します。自然の竹を原材料にしています。



M-910
矢筈 黒竹両口
寸法 100cm
¥3,850 (税込)

M-903C
自在ゴマ竹 54cm
¥4,400 (税込)
安全荷重 2kg

M-904
自在 紫檀 45cm
¥2,750 (税込)
安全荷重 2kg

M-905
自在 黒檀 45cm
¥2,750 (税込)
安全荷重 2kg

M-907
(A) 自在 軸紐付付・長 50cm
¥2,200 (税込)
(B) 自在 軸紐付付・長 60cm
¥2,530 (税込)
安全荷重 5kg

◆ ワイヤー



M-901
ワイヤー自在(ステンレス)
(A) 1m (φ1mm)
¥4,950 (税込)
安全荷重 12kg
(B) 1.5m (φ1.5mm)
¥6,600 (税込)
安全荷重 30kg

◆ 毛バタキ



M-914
毛バタキ 80cm
¥9,900 (税込)

● 掛軸関連用品

◆ フック・ネジ



M-915A
並Xフック・鉄・大 20入
¥5,900 (税込)
安全荷重 5kg



M-915B
並Xフック・鉄・中 20入
¥3,300 (税込)
安全荷重 3kg



M-918A
横上フックステンレス・大 20入
¥9,900 (税込)
安全荷重 10kg



M-918B
横上フックステンレス・中 20入
¥7,150 (税込)
安全荷重 5kg



M-919
(A)壁用額受 30mm 10組
¥7,700 (税込)
(B)壁用額受 36mm 10組
¥8,250 (税込)
(C)壁用額受 45mm 10組
¥9,350 (税込)
安全荷重 5kg



M-920
(A)鴨居・鉄 30mm 10組
¥6,050 (税込)
(B)鴨居・鉄 36mm 10組
¥7,150 (税込)
(C)鴨居・鉄 45mm 10組
¥8,250 (税込)
安全荷重 7kg



M-921
(A)扉面鴨居・鉄 25mm 20組
¥10,450 (税込)
(B)扉面鴨居・鉄 38mm 10組
¥9,900 (税込)
(C)扉面鴨居・鉄 45mm 10組
¥10,450 (税込)
安全荷重 5kg



M-944
(A)長押・鉄 30mm 10組
¥4,950 (税込)
(B)長押・鉄 36mm 10組
¥6,050 (税込)
(C)長押・鉄 45mm 10組
¥7,150 (税込)
安全荷重 7kg



M-924
(A)角折釘ネジ 大50入
¥18,700 (税込)
(B)角折釘ネジ 小100入
¥26,950 (税込)
安全荷重 3kg



M-925
(A)二重折釘ネジ 大50入
¥18,700 (税込)
安全荷重 5kg
(B)二重折釘ネジ 小100入
¥28,600 (税込)
安全荷重 3kg



M-945A
二重折釘ネジ 100入
¥28,600 (税込)
安全荷重 5kg

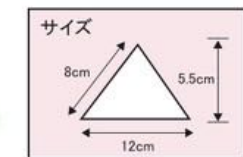
◆ フトン



M-928A
並フトン 紫 10組
¥7,150 (税込)



M-928B
並フトン 赤 10組
¥7,150 (税込)



M-923A
額受フトンセット(鴨居30mm)10組
¥16,500 (税込)



M-923B
額受フトンセット(長押30mm)10組
¥16,500 (税込)



M-929A
金襴フトン 紫 10組
¥11,550 (税込)



M-929B
金襴フトン 赤 10組
¥11,550 (税込)

● 付属関連品

◆ 風鎮 (ふうちん)

風を鎮めると書いて風鎮、その名の通り風による揺らぎを止めるために軸先へ取り付けます。風鎮ひとつで、掛軸の雰囲気が大きく変わります。



名号風鎮(お西用)
下り藤紋入
M-330C (1対・紙箱・人絹房付)
¥9,900 (税込)
M-330E (1対・紙箱・人絹房付)
¥14,300 (税込)



名号風鎮(お東用)
抱牡丹紋入
M-330D (1対・紙箱・人絹房付)
¥9,900 (税込)
M-330F (1対・紙箱・人絹房付)
¥14,300 (税込)



M-301
風鎮収納紙箱(タウ付)
¥8,250 (税込)



※化粧紙箱 収納例



※11種類の房より選べます(人絹)
※大理石、オニキス風鎮の房は、金茶、紫、こげ茶、緑4色のみ



M-302(A)
風鎮房 人絹
(1対) ¥1,100 (税込)

M-926(A)
防虫香(10ヶ入)
¥2,640 (税込)



M-311 (大理石 玉子)
M-311A (大理石 小玉丸)
(1対・紙箱・人絹房付)
¥2,750 (税込)



M-312 (オニキス 玉子)
M-312A (オニキス 小玉丸)
(1対・紙箱・人絹房付)
¥3,300 (税込)



M-313
オニキス 筒
(1対・紙箱・人絹房付)
¥3,300 (税込)



M-314
オニキス 瓶華
(1対・紙箱・人絹房付)
¥3,300 (税込)



M-316
陶楽 青磁玉子
(1対・紙箱・人絹房付)
¥7,700 (税込)



M-387
青磁 美月
(1対・紙箱・人絹房付)
¥6,050 (税込)



M-321
纏部雪月花 玉子
(1対・紙箱・人絹房付)
¥4,950 (税込)



M-322
清水焼 飴流 玉子
(1対・紙箱・人絹房付)
¥4,950 (税込)



M-323
清水焼 須流 玉子
(1対・紙箱・人絹房付)
¥4,950 (税込)



M-329
本金唐草 丸
(1対・紙箱・人絹房付)
¥12,650 (税込)



M-399B
纏部 小玉
(1対・紙箱・人絹房付)
¥4,950 (税込)



M-389
天の川 玉子
(1対・紙箱・人絹房付)
¥6,050 (税込)



M-382
四季彩 玉子
(1対・紙箱・人絹房付)
¥4,400 (税込)



M-383
雪月花 風 玉子
(1対・紙箱・人絹房付)
¥4,400 (税込)



M-388
青磁 雲海
(1対・紙箱・人絹房付)
¥5,500 (税込)



M-331
青磁 四角
(1対・紙箱・人絹房付)
¥5,500 (税込)



M-332
青磁 六角
(1対・紙箱・人絹房付)
¥5,500 (税込)



M-385
青磁 吉祥飛鶴
(1対・紙箱・人絹房付)
¥5,500 (税込)